

통전기기 절연 세척제 IDEM™ 소개

BASE Korea IC(주)

<http://www.basekr.com>

2026.04



통전기기 절연세척제

IDEM

Insulating Detergent for Electric Machine



BASE Korea Information Communication

목 차

I

절연세척의 필요성

II

IDEM™ 제품 소개

- 특징
- 적용분야 및 대상
- 특허증 및 시험성적서

III

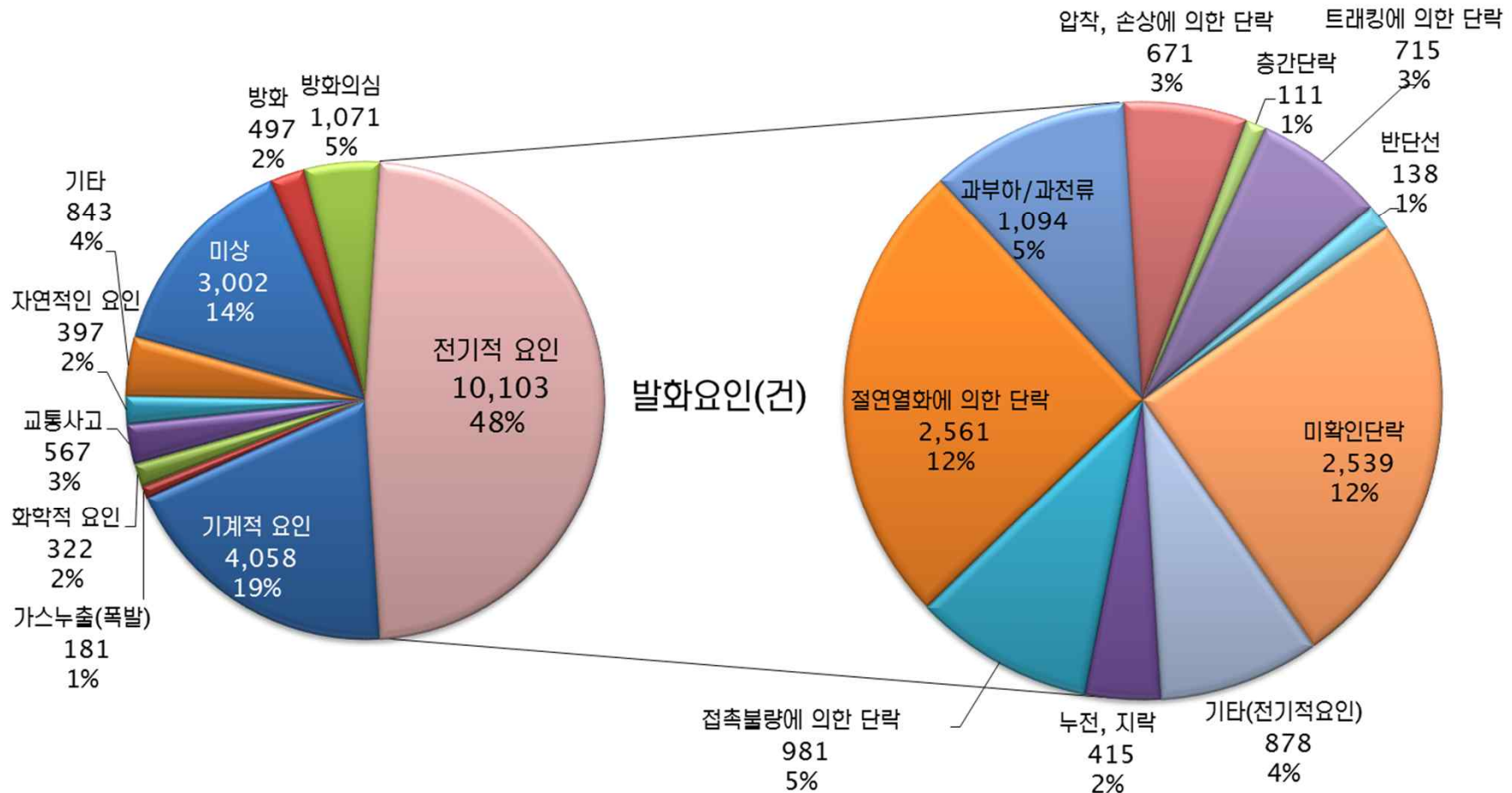
절연세척 제안

- 제안의 개요
- 제안 범위
- 절연세척 절차
- 기대효과

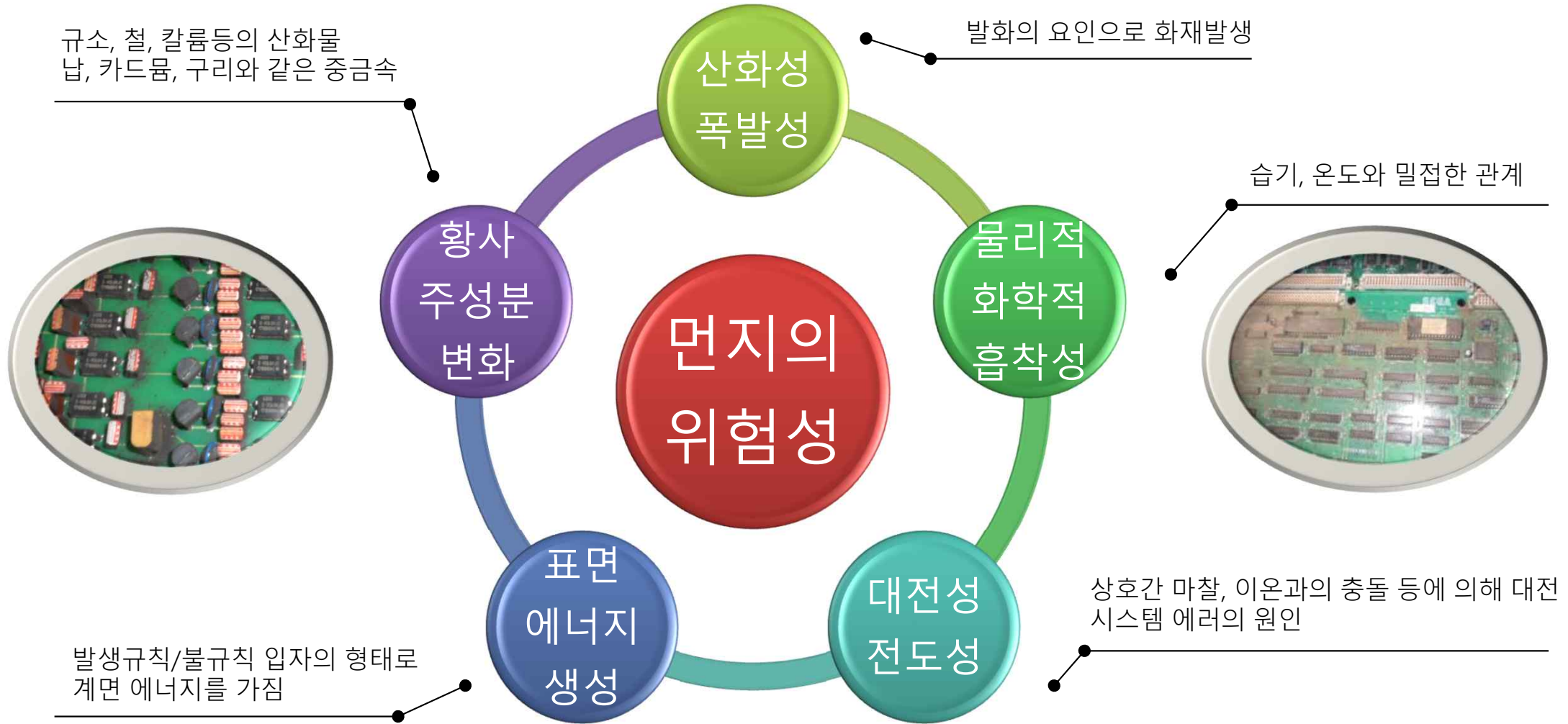


고층건물 및 대형공장의 전기, 전자장비 내부의 복잡한 배선 및 접점 등에서 생기는 미세한 먼지 또는 각종 이물질 등은 장비 오작동과 수명 단축을 일으키는 주요 원인 중 하나였고, 특히 화재 원인 중 전기로 인한 사고가 48%로 가장 많은 부분을 차지 하여 왔으나 지금까지 이에 대한 적절한 해결책이 없이 임시적으로 관리 되어 왔습니다.

소방방재청 2013년 화재사고 통계



먼지는 큰 고체 개체의 파괴과정을 거쳐 공기 중에 떠다니며 미세하게 분할된 고체로 일반적으로 분진이라고도 합니다. 먼지 입자는 수분(물 또는 오일), 유기물질(탄소), 각종 미네랄 또는 화학물질을 포함. 각종 전자장치가 먼지에 과다 노출 되면 신뢰성 문제, 조기 고장, 수명에 영향을 미칠 수 있습니다.



먼지의 성분도 시대적 상황에 따라 바뀝니다. 공기 중에 떠다니는 먼지는 수많은 불순물이 섞여 있고 그 중에 전기가 흐르는 물질도 포함되어 있는데 이 먼지들이 회로 기판에 위에 쌓이게 되면 통전에 의한 단락으로 부품을 손상 시키게 되고, 또한 이 먼지들이 상호 마찰을 일으켜 정전기를 유발, 정전기로 인한 반도체가 손상되는 주요 원인이 되기도 합니다. 먼지는 대류 냉각을 억제 시키며 또한 보온 담요 역할을 하며, 특히 집적회로(IC)는 먼지의 절연 효과로 인하여 과열(Overheating)과 전기 단락의 문제점에 노출 됩니다.

먼지의 주 성분

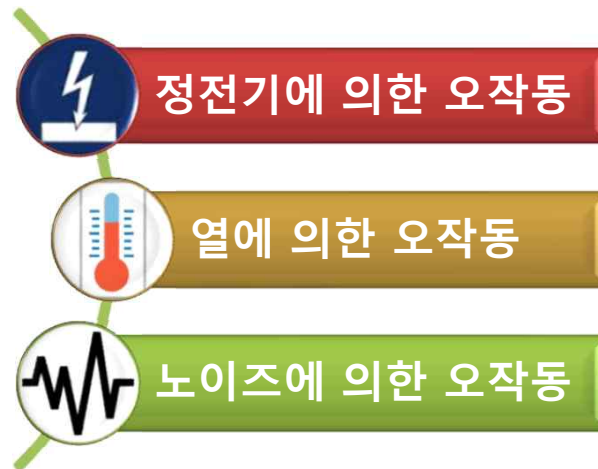
대기오염물질

- 공기 내 미세먼지 (PM10)
- 이산화탄소 (CO2)
- 휘발성 유기화합물 (TVOC)
- 아황산가스, 질소산화물, 납, 오존, 일산화탄소 등

황사의 주성분 변화

- 규소, 철, 칼륨 등의 산화물
- 납, 카드뮴, 알루미늄, 구리와 같은 중금속
- 각종 발암 물질

오작동의 유형



먼지 제거 유형

절연세척



- 정전기 발생의 원인인 전하를 띠는 입자를 빠르게 중화
- 비 부식성 / 비 전도성 / 증발 속도

Air Compressor



- 정전기 방전의 위험
- 먼지가 공기 중에 비산

진공청소기



- 공기과 전자회로의 마찰로 정전기 발생 부품과 먼지 사이에 전위차 형성

붓/솔



- 마찰에 의한 정전기로 전기방전 위험

목 차



절연세척의 필요성



IDEM™ 제품 소개

- 특징
- 적용분야 및 대상
- 특허증 및 시험성적서



절연세척 제안

- 제안의 개요
- 제안 범위
- 절연세척 절차
- 기대효과



각종 첨단 전기/전자 통신설비에 대해서 통전 중 절연세척이 가능한 세척제 입니다. 제품은 사용자가 장비 보전 활동 시 간단한 조치를 취할 수 있는 에어졸 타입(520ml)과 한번에 많은 물량을 세척 할 때 필요한 5겔론(20리터) 타입 2가지 있습니다.



Model 명 : IDEM™ 520ml 캔
Part No. : BK-HP-EM503
POSCO Q Code: Q4005382

"2억원 생산물 배상책임 보험 가입"



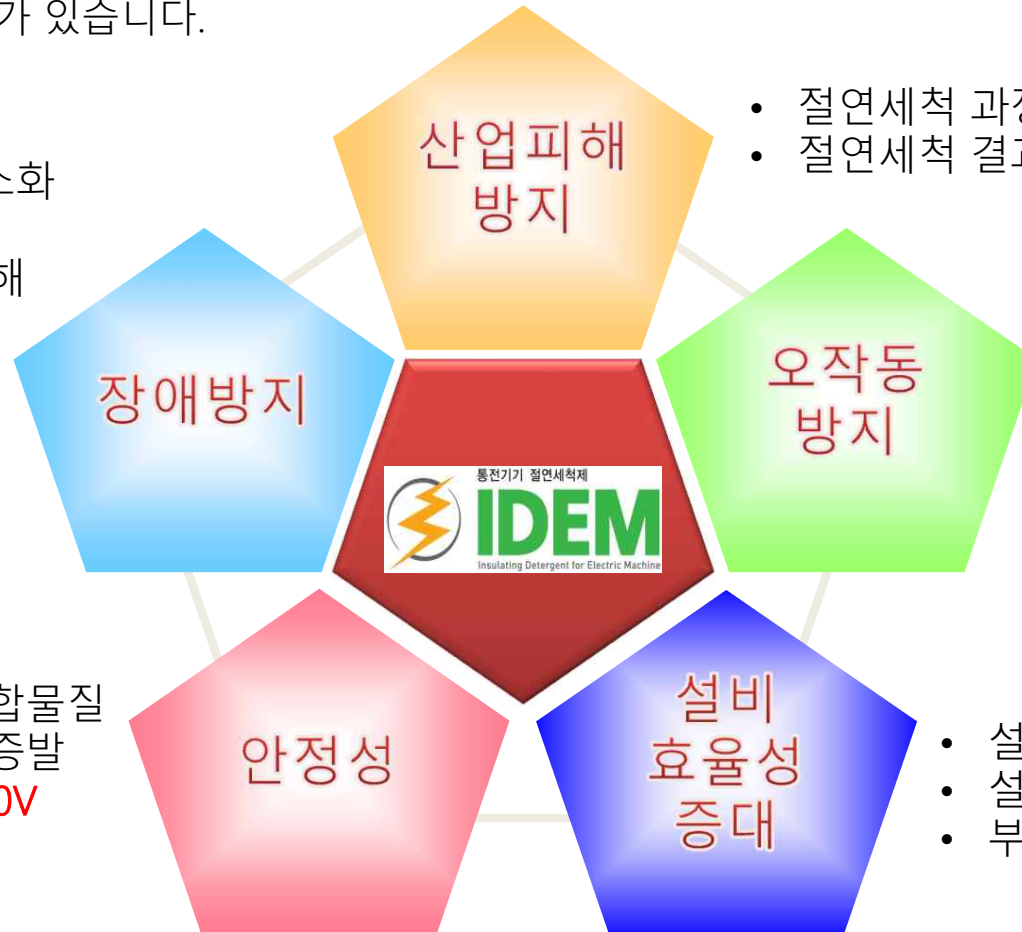
Model 명 : IDEM™ 5G 통
Part No. : BK-HP-EW504
POSCO Q Code: Q4005383

제품 사양 및 특성

| | | | | | |
|-----------------|-------------------------|---------|-----------------------------------|---------|----------------|
| 세척액 색상, 냄새 | 투명무색, 무취 | 잔유수분 | 없음 (휘발성) | 화학적 안전성 | 안전 (친환경마크 인증) |
| 세척액 점도 | 비점도 (물과 동일) | 유독성 | 없음 (무취, 무해) | 비중 | 0.767 gr/cc |
| 인화점 온도 | 섭씨60°C | 그리스 제거성 | 우수 (잔유물 없음) | 밀도 | 6.39 lbs/gal |
| 절연파괴 한계전압 | 64.0 KV (한국전기연구원 인증) | 염소처리 성분 | 하지않음 | 유효기간 | 미개봉시 최소12개월 이상 |
| 특허등록(2010.6.15) | 제10-0965430호 | 피재질 안전성 | 절연물, 플라스틱, 고무, 페인트, 바코드 인쇄물 변질 없음 | | |

IDEM™(통전기기절연세척액)은 전원이 공급되고 있는 각종 첨단 전자통신장비의 회로기판 및 전원장치를 세정할 수 있는 절연성이 강한 세정 액입니다. 세정 시 통전될 가능성을 미리 차단함으로써 안전하게 세정공정을 수행 할 수 있으며 세정 후 잔류물을 남기지 않고 증발 시켜 장애의 원인을 사전에 예방하며 먼지로 인한 화재 및 장비 오작동 방지 그리고 장비 보호 및 수명 연장의 기대효과가 있습니다.

- 설비 Down-Time 최소화
- 설비 가동 효율 증대
- 정밀 점검 수행을 통해 장애 예방



- 절연세척 과정을 통하여 정밀 점검 수행
- 절연세척 결과로 사고 유발 요인 사전 제거

- 회로기판 및 배선 등 손에 닿지 않는 작은 틈새까지 세척
- 분진으로 인한 열화, 탄화 현상 방지

- 위험 성분이 없는 화합물질
- 잔류물을 남기지 않고 증발
- **절연파괴 전압 46,000V**
- 통전 중 사용 가능
- 비 부식성

- 설비의 내구 년 수 증대
- 설비의 효율적 운용
- 부품 수명 연장

IDEM™(통전기기절연세척액)으로 적용할 수 있는 분야 및 대상은 각종 첨단 전기설비 그리고 전자 장비에 대해서 적용 가능합니다. 공단, 대형 건물에서 운용하는 수/배전반 설비는 안전 및 각종 이해집단을 고려하여 상당 기간 세정 작업을 하지 않는 것이 보편화 되어 있습니다. 본 제품은 절연성이 탁월한 제품으로 활선 상태에서도 세정 가능합니다. 또한 자동차 산업은 기계 중심에서 전자 중심으로 변화되고 있어 미세전기방전이 화두가 되고 있습니다.



전기설비 - 특고압(46,000V 이하에서 사용 하세요)

- 수/변전설비, 배전설비, 감시 제어 설비, 발전기 모터, UPS 등



각종 전자기기(휴대폰, PDP, LCD, 박막실리콘은 사용하지 마세요)

- 각종 Computer Server 및 PC 등
- 각종 통신 기기 - Network Switch, 승강기 컨트롤러, PLC, 지하철 신호설비, 통신 기지국 내의 통신 설비, 신호제어기, 교환기 등



자동차

- 엔진 룸: 각종 전기/전자 부품(퓨즈 박스 등)
- 미세전기방전(배터리 성능저하, 접촉 부분의 노후화, 불안정적인 전원 공급)

전문가조사 · 원가조사원액 기준 발행

物價資料 특별부록

정부인증 우수제품

The first half of the year

가격정보 2010

상반기


■ 우선/우주 구매 계획 · 실제 계약가격 작성 실무서
■ 정부인증 우수제품 · 업체 · 가격정보 총망라

www.kprc.or.kr
0799-8700(대)

성명을 보호하는

www.3s.co.kr

3S도로안전시설물



신경발-방관벽제품 | 정부인증 우수제품

개방형가드레일

상 · 하단 반이동 개입물체들의
주변 공간에 조밀히 가설된 신경발 가드레일

제일보강판

천연석과 후면제일 사지에 설치되는 보강판의
자양층동시 동맥화 경신시공으로써
제로의 손상을 일으키지 않게 제품의 내구성을 강화시킴.

국토해양부(교통안전공단) 시행 차량실용동시시험

주식회사 3S
www.3s.co.kr

서울시 강남구 삼성 279-4 동명빌딩 6층
Tel. 021456-1233 Fax. 0213436-6450

IDEM(절연세척제)

계 6812호

■ 제품 개요

- 120V 제품은 전원 차단 없이 불진 솔에 전기, 전자, 통신설비와 오존과 및 시스템 장비의 오염이 되는 환경 및 수질을 Cleaning하여 장비의 원인을 사전에 예방 할 수 있는 절연 세척제임

■ 특징 · 성능

- 전원 차단 없이 불진 솔에 사용 가능
- 먼지, 오진, 기타 이물질에 대한 세척력이 뛰어나고, 잔 유물을 남기지 않고 증발형
- 유해성이 없고, 냄새가 없는 무중해용제로 환경적으로 안전함
- 페이퍼함으로 용이하게 안전함
- 절연 파괴 전압: 49,000V(전격 안전연구원 시험 실적서)
- 친환경 인증 마크(저독성 인증)

베이스코리아아이씨(주) | 서울시 강남구 테헤란로 216-2 현대타워 2002호 1502호
TEL. 0236220-6230 FAX. 0236220-6237
홈페이지 : www.basckr.com



상부설치식 광물운송용 컨베이어벨트 자동조심장치

NEP-MOCIE-2007-084

■ 제품 개요

- 컨베이어 벨트가 과부하로 과도하게 사용되는 것을 예방 할 수 있는 것의 벨트 풀러시 벨트의 긴 길이 때문에 취약해져 출몰시 발생할 수 있는 것을 방지 할 수 있는 컨베이어 벨트식 자동조심장치임

■ 특징 · 성능

- 컨베이어 벨트 조끼까지 밀착되는 높은 탄력성을 인정하므로 분할할 수 있음
- 벨트와 기압롤러의 마찰에 의해 벨트의 사멸을 방지하는 무수익인 효과도 얻을 수 있음

lautec (주)라우텍 | 광주시 서구 대평동 946 광주신대 29층 112
TEL. 0522003-1107 FAX. 0521983-1107
홈페이지 : www.lautec.co.kr



가변속유체커플링

NEP-MOCIE-2006-002


■ 제품 개요

- 산업용이동 가변속 유체커플링
- 180KPS4000, 3000KW이하

■ 특징 · 성능

- 내부의 작동체인 유압을 조절하여 속도를 무단 변속하여 전력을 전달하는 기계 장치임
- 대용량을 사용하는 워싱 기계에 주로 사용
- 추가 기동용 M-조립
- 무단변속으로 회전적인 전기 에너지 절감
- 저에너지, 밀착, 수직형설치 등에 사용되는 펌프, 팬에 사용됨

(주)나라코퍼레이션 | 부산시 사하구 CKB동 1500-11
TEL. 0513264-3100 FAX. 0513264-3107
홈페이지 : www.naracorp.com



IDEM™의 품질관리를 위해 한국석유관리원과 한국전기연구원에 각각 시험성적의뢰를 하여 다음과 같은 시험 결과를 얻었습니다.

시험성적서 2008TS01466 1/3

"한국전기연구원의 확인 및 KERI 로고가 없는 용지를 사용한 사본은 무효임"

| | |
|------|--|
| 시험종류 | 성능확인시험 |
| 제품명 | 동전기기 절연체재료 |
| 형식명 | EK-HP-EG501 |
| 정격 | - |
| 적용규격 | KS C IEC 60156(2003) |
| 접수번호 | TR008S01738(2008.08.06) |
| 신청자 | 베이스코리아아이씨(주) 서울 구로구 구로동 235-2 에이스하이엔드타워 802 |
| 제작자 | 베이스코리아아이씨(주) 서울 구로구 구로동 235-2 에이스하이엔드타워 802 |
| 시험일자 | 2008.08.11 ~ 2008.08.13 |
| 발행일자 | 2008.08.18 |
| 시험결과 | 중고시험으로써 절연파괴전압시험을 실시한 결과 첨부와 같음 |

시험결과는 시험을 실시한 시료에만 해당됨
KERI의 서면승인 없이 시험성적서의 일부만을 복사하여 사용할 수 없음

시험성적서 구성페이지 : 성적서 (3), 사진 (1), 회로도 (0), Oscillograms (0), 도면 (0), 첨부 (0)

절연파괴전압 46kV

승인
(기술책임자) 박 병 학 *박병학*

확인 김 언 석 *김언석*

한국전기연구원 **KERI** 직 성 소 진 중 *소진중*

한국전기연구원 Korea Electrotechnology Research Institute
426-170, 경기도 안산시 상록구 사1동 1271-19
Tel : +82-31-8040-4114, Fax : +82-31-8040-4499, www.keri.ra.kr
공인시험기관 - KOLAS (한국인정기구) 인정

DF-E-21/11/05

2008TS01466 3/3

1 절연파괴전압시험

| 구분 | 시험방법 | 시험결과 | | |
|--------|--|-------|--------|-------|
| | | 시험 횟수 | 측정값 kV | 평균 kV |
| 절연파괴전압 | KS C IEC 60156(2003)에 따르며, 전극의 간격은 2.50 mm로 한다. 시료를 용기에 채우고 5분 후에 전압을 (2.0±0.2) kV/s의 비율로 0에서부터 일정하게 파파가 일어날 때 까지 높인다. 절연파괴 후 최소 2분 이상 일시 중지 간격을 두고 6회의 절연파괴를 실시한다. 6회의 절연파괴 값을 평균한다. - 시험장비 : Fully automatic oil tester (Model : DTA 100E, BAUR Austria) - 사용전극 : 12.5 mm의 황동구형 전극 | 1 | 45.4 | 46.0 |
| | | 2 | 39.1 | |
| | | 3 | 42.0 | |
| | | 4 | 51.1 | |
| | | 5 | 53.8 | |
| | | 6 | 44.5 | |

2 시험결과검토

2.1 상기 시험성적은 의뢰자가 의뢰한 시료에 대하여 KS-C IEC 60156(절연유-상용 주파수에서의 절연파괴 전압측정시험방법, 2003)에 따라 시험한 결과임 됨.

한국전기연구원 Korea Electrotechnology Research Institute

IDEM™ 은 저독성으로 환경표지 대상제품의 인증기준 인증을 받았습니다



IDEM™ 은 저독성으로 환경표지 대상제품의 인증기준 인증을 받았습니다



한국석유품질관리원 연구센터
 담당: 이종은
 이메일: est88@kipeq.or.kr

주: 063-885-8888 충청북도 청원군 오창읍 영평리 453-1
 TEL: 043-240-7980 FAX: 043-240-7998
 홈페이지: www.kipeq.or.kr

시험 성적서(등본)

접수번호: 368(등본08-27) 성적서번호: 408
 접수일자: 2008.8.7 페이지: 1/총1
 납품명 (대표자): 메이스코리아아이씨㈜(구자민) 시험완료일자: 2008.8.13
 주소: 서울특별시 구로구 구로동 235-2 메이스하이엘드타워 80 성적서용도: 제품확인용

시험대상품목/조성/시료명: 분진기타 걸린세지제(BK-HP-EG501)

| 시험 항목 | 단 위 | 시험 결과 | 시험 방법 |
|-------------------|-------------------|--------|---------------------|
| 인화점(PMI) | ℃ | 60 | KS M 2010:2004 |
| 분도(15 ℃) | kg/m ³ | 821.4 | KS M 2002:2006 |
| 갈연과파괴전압(2.5 mm) | kV | 44 | KS C IEC 60156:2003 |
| 무식상량(140 ℃, 19 h) | - | 비부식성 | KS C 2101:2006 |
| 전산가 | mg KOH/g | 0.01미만 | KS C 2101:2006 |
| 연소성 | mm/s | 19.2 | KS C 2101:2006 |

본

2008.8.13

한국석유품질관리원 연구센터 장



1. 이 성적서는 시험의뢰인에 의해 제공된 시료에 한하여, 원시 시료에 대한 품질을 보증하지 않습니다.
 2. 이 성적서는 용도 이외의 사용을 금합니다.



특 허 증 CERTIFICATE OF PATENT

특 허 제 10-0965430 호 (PATENT NUMBER)
 출원번호 (APPLICATION NUMBER) 제 2008-0100925 호
 출원일 (FILING DATE:YYMMDD) 2008년 10월 15일
 등록일 (REGISTRATION DATE:YYMMDD) 2010년 06월 15일

발명의명칭 (TITLE OF THE INVENTION)
 통전기기 절연 세척제

특허권자 (PATENTEE)
 등록사항란에 기재

발명자 (INVENTOR)
 베이스코리아아이씨(주)(110111-3*****)
 서울 구로구 구로동 235-2 에이스하이엔드타워 802

위의 발명은 「특허법」에 의하여 특허등록원부에 등록
 되었음을 증명합니다.
 (THIS IS TO CERTIFY THAT THE PATENT IS REGISTERED ON THE REGISTER OF THE KOREAN
 INTELLECTUAL PROPERTY OFFICE.)

2010년 06월 15일



상표등록증 CERTIFICATE OF TRADEMARK REGISTRATION

등록 제 40-0810909 호 (REGISTRATION NUMBER)
 출원번호 (APPLICATION NUMBER) 제 2008-0049065 호
 출원일 (FILING DATE:YYMMDD) 2008년 10월 15일
 등록일 (REGISTRATION DATE:YYMMDD) 2010년 01월 08일

상표권자 (OWNER OF THE TRADEMARK RIGHT)
 베이스코리아아이씨(주) (110111-3*****)
 서울 구로구 구로동 235-2 에이스하이엔드타워 802

상표를 사용할 상품 및 구분
 (LIST OF GOODS)

제 01 투
 공업용 세척제등 15건



위의 표장은 「상표법」에 의하여 상표등록원부에 등록
 되었음을 증명합니다.
 (THIS IS TO CERTIFY THAT THE TRADEMARK IS REGISTERED ON THE REGISTER OF THE KOREAN
 INTELLECTUAL PROPERTY OFFICE.)

2010년 01월 08일



목 차



절연세척의 필요성



IDEM™ 제품 소개

- 특징
- 적용분야 및 대상
- 특허증 및 시험성적서



절연세척 제안

- 제안의 개요
- 제안 범위
- 절연세척 절차
- 기대효과



24x365 상시 작동하는 첨단 전기, 전자 장비에는 주변 환경에서 발생하는 각종 먼지 및 이물질 등이 흡착되어 있습니다. 이를 방치 시 단락 및 부하상승으로 인한 기기 오작동, 수명 단축 그리고 전기적인 사고의 원인이 됩니다. 따라서 절연 세척의 필요성이 요구 되고 있습니다.

제안 배경

- 최고의 안정성 요구
 - 단락 및 부하상승
 - 연속된 동작으로 피로도 증가
 - 노화 및 불량률 증가
 - 안정적인 전원 공급
 - 장애/관리 Point 최소화
- 절연세척의 필요성 요구
 - 흡착된 먼지로 인한 고장 및 오작동
 - 전기 사고가 발생하면 업무의 차질과 전산장비 장애로 인한 기회손실 비용 발생
 - 활선 상태의 청소 부담
 - 최소한의 정전으로 세밀한 부분까지의 청소 한계
 - 운영/유지보수 비용 증가

제안 목적

- 최적의 안정적인 절연세척 작업
 - 기회손실비용의 최소화
 - 전기, 전자 장비에 흡착된 각종 먼지 및 이물질은 부하상승의 원인
 - ✓ 부하상승 억제
 - ✓ 전력비 감소
 - ✓ 수명단축 방지
 - ✓ 오작동 방지
 - ✓ 산화작용으로 인한 장비의 부식 방지
 - ✓ 기기효율 극대화
 - 장애/관리 Point 최소화
 - 뛰어난 절연세척 기능을 통한 안정성 보장
 - 국내 검증된 Reference에 의한 절연세척 수행
 - 활선 상태에서 절연세척 작업 가능

베이스코리아아이씨(주)는 고객이 요청하는 절연세척 작업에 있어 안전성이 검증된 절연세척액을 납품하고 모든 준비계획, 세척 작업, 시운전 및 테스트와 같은 작업 과정에 전문 인력을 투입하여 절연세척 작업이 원활하게 진행되도록 지원 합니다.

최적의 안정적인 절연세척 작업

전기 설비

- 수배전반 설비
LBS, PT, MOF, VCB
- 발전기
- 각종 차단기
- 분전반
- MCC반
- 정류기
- UPS
- 각종 콘트롤 패널
승강기, 환기팬, 집수정 등

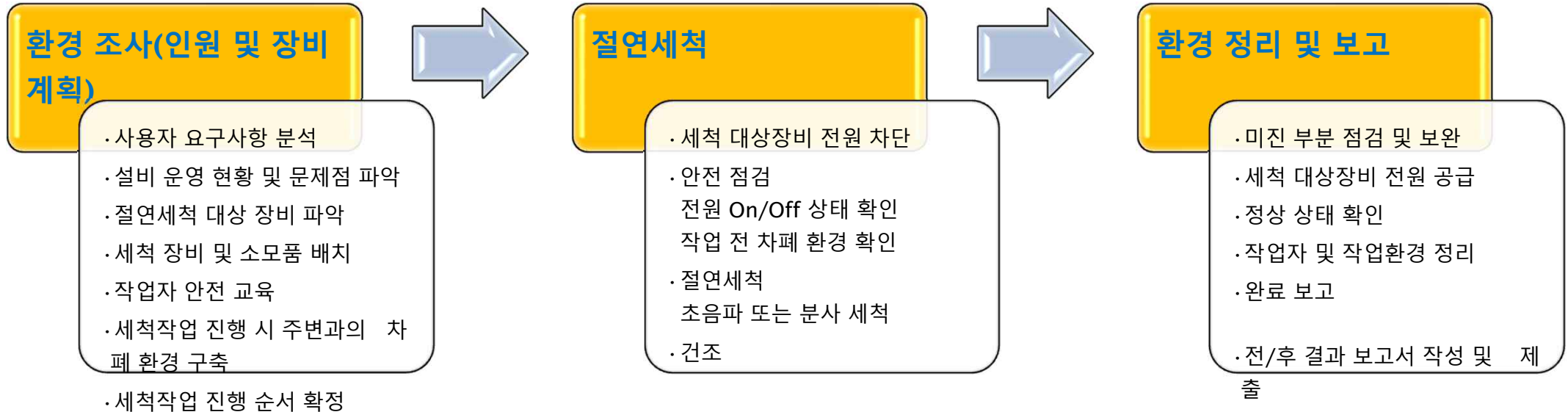
전자 기기

- 컴퓨터
서버 및 PC
- 각종 통신 설비
지하철 및 통신사의 통신 설비
- 네트워크 장비

세척 및 기타 지원

- 준비
안전 Bar 설치
각종 청소용 도구 설치
- 분해
초음파 세척 시
- 절연세척
분사 또는 초음파 세척
- 조립
초음파 세척 시
- 정리 정돈

베이스코리아아이씨(주)의 절연세척 서비스는 전기/전자 기기에 흡착되어 있는 먼지 및 각종 이물질을 제거하는 청소 서비스로 환경조사, 절연세척작업 그리고 환경정리의 3단계로 진행 합니다. 특히 절연세척은 대상장비의 형태에 따라 분사세척과 초음파세척 2가지로 분류됩니다.



분사세척



초음파세척



분사세척의 주요대상은 실내외 전기설비와 통상적인 Rack에 적용 됩니다. 이는 고압세척기를 이용하여 IDEM 용액을 분사하는 방식으로 초벌 분사, 세밀 분사, 건조(자연 또는 압축공기분사 건조) 그리고 마무리로 진행 합니다. 분사 후 용액은 바닥에 고이게 되는데 이를 제거하기 위하여 흡착포 또는 흡입기를 이용합니다.

송실대 전기실 활성상태에서 절연세척



초벌분사

- 고압 세척기를 사용하여 절연세척액이 틈새에 있는 각종 이물질의 분해력을 높이기 위함



세밀분사

- 고압 세척기를 사용하여 초벌 세척된 대상 장비들에 대해서 잘 분해된 각종 이물질을 제거



건조

- 장비의 형태에 따라
자연 건조
Or
압축 공기로 건조



마무리

- 바닥의 고인 폐세척액 제거
- 기타 정리 정돈

분사세척의 주요대상은 실내외 전기설비와 통상적인 Rack에 적용 됩니다. 이는 고압세척기를 이용하여 IDEM 용액을 분사하는 방식으로 초벌 분사, 세밀 분사, 건조(자연 또는 압축공기분사 건조) 그리고 마무리로 진행 합니다. 분사 후 용액은 바닥에 고이게 되는데 이를 제거하기 위하여 흡착포 또는 흡입기를 이용합니다.

**제철소 Server 및 전산장비 세척



초벌분사

- 고압 세척기를 사용하여 절연세척액이 틈새에 있는 각종 이물질의 분해력을 높이기 위함



세밀분사

- 고압 세척기를 사용하여 초벌 세척된 대상 장비들에 대해서 잘 분해된 각종 이물질을 제거



건조

- 장비의 형태에 따라
자연 건조
Or
압축 공기로 건조



마무리

- 바닥의 고인 폐세척액 제거
- 전산장비 랙 설치
- 기타 정리 정돈

초음파 세척의 대상은 Rack 등에서 분리된 PCB 카드 등이 해당 됩니다. 따라서 분해, 초음파, 건조 그리고 장착의 순서로 진행됩니다. 통상적으로 초음파 세척은 약2~3분 정도 그리고 건조는 압축공기를 분사하여 약5분 정도 진행 됩니다. 압축공기에는 다량의 수분이 포함되어 있기 때문에 제습기를 사용하여 수분 제거된 압축공기만을 사용합니다.

서울 지하철(3, 4호선)



분해

- Rack에 장착된 각종 PCB 분리 작업
- PCB 분리 후 Rack은 분사세척



초음파세척

- 분리된 PCB를 플라스틱 바구니에 담아 초음파 세척 진행
- 약 2~3분



건조

- PCB와 각종 소자들간의 틈새에 남아 있는 잔류 용액 제거



조립

- 분해의 역순으로 조립
- 바닥의 고인 폐세척액 제거
- 기타 정리 정돈

첨단 전기/전자 설비들을 절연 세척함으로써 설비 안정성, 장애방지, 효율성 증대 그리고 오동작 방지라는 표면적인 기대효과가 있지만 무엇보다도 현재 운용중인 설비들이 먼지로 인한 전기적 장애 발생 시 발생하는 **기회손실 비용**을 줄일 수 있다는 가장 큰 기대효과가 있습니다.

기대효과



기회손실 비용






- 판매기회 상실 납기 지연
- 긴 사이클 타임 불필요한 자금 할당
- 재 작업 품질보증 활동 과도한 재고
- 고객이탈 및 신뢰도 추락 폐품 처리



Nestlé



DOW CORNING

| 내용 | |
|---|--|
|  | 서울메트로 3,4호선 신호기계 절연세척 서울메트로 2호선 신호기계 절연세척 POSCO 제강공장 전기실 금강유리 전기실 현대제철 PC 절연세척 |
|  | 서울메트로 1호선 신호기계 절연세척 서울메트로 3,4호선 신호기계 절연세척 현대제철 열연 서버 절연세척 POSCO |
|  | 볼보 전기실 삼성코닝정밀소재 전기실 |
|  | 다우코닝 POSCO 소각로 보워터코리아 한국네슬레 현대하이스코 삼성코닝정밀소재 |
|  | 송실대 다우코닝 현대중공업 볼보 공촌정수사업소 원자력연구원 POSCO 미니밀 |



Seoul Metro
서울메트로

posco

현대제철
HYUNDAI STEEL



삼성코닝정밀소재





작업광경



세척 전.후 사진



전

후



작업광경



세척 전.후 사진



전

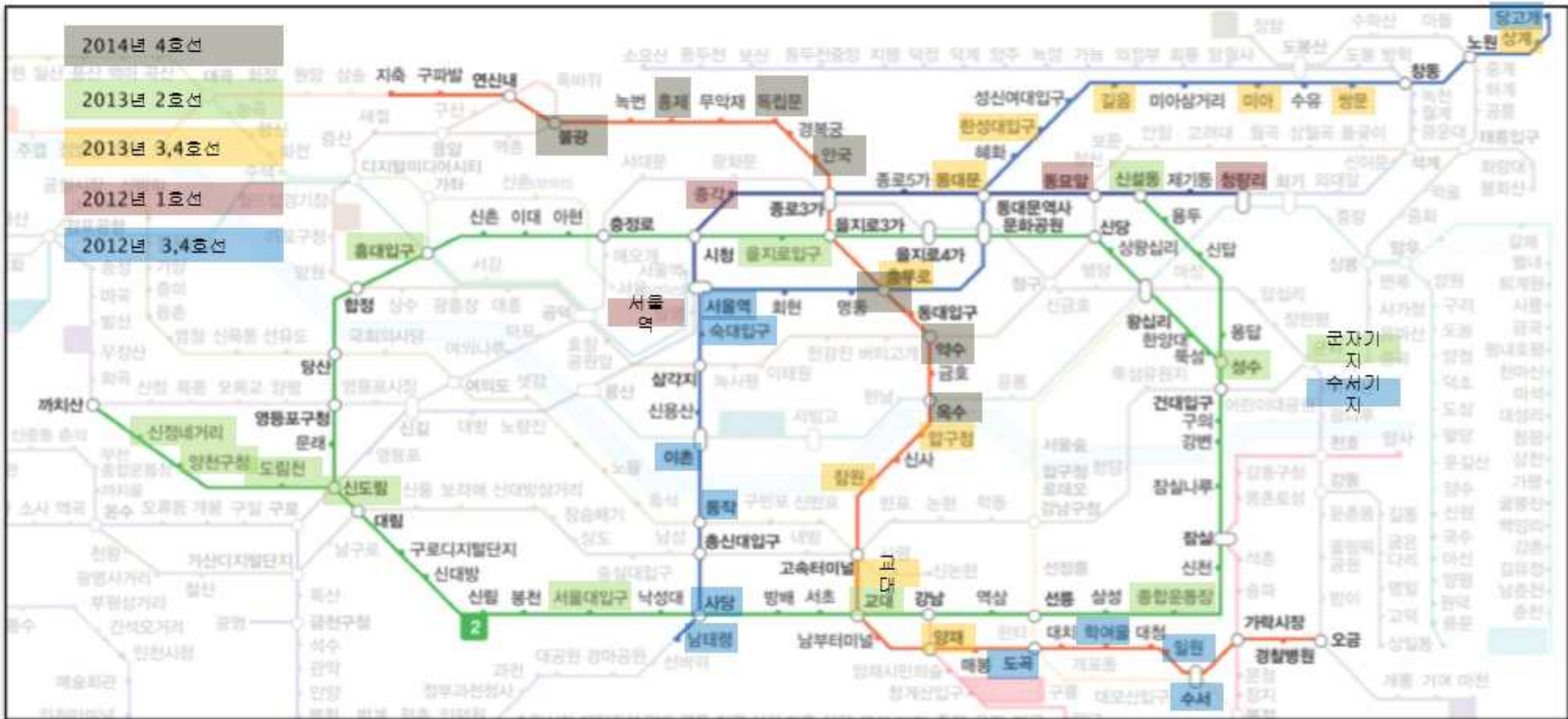
후

서울지하철 신호설비 작업



절연세척 제안

서울메트로 궤도신호사업소의 신호기계실 절연세척 계획에 따라 베이스코리아아이씨(주)는 2012년부터 2014년까지 1, 2, 3, 4호선 신호기계에 대한 절연세척 작업 수행.



작업광경



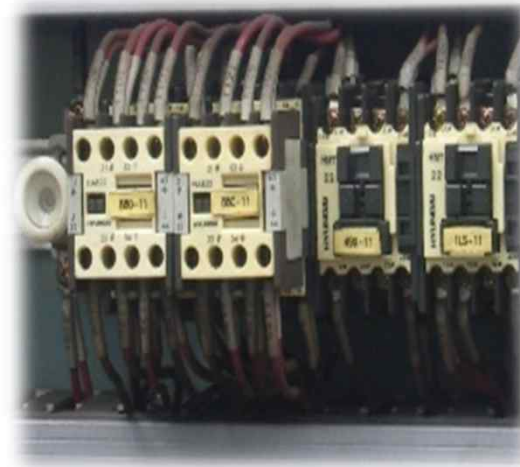
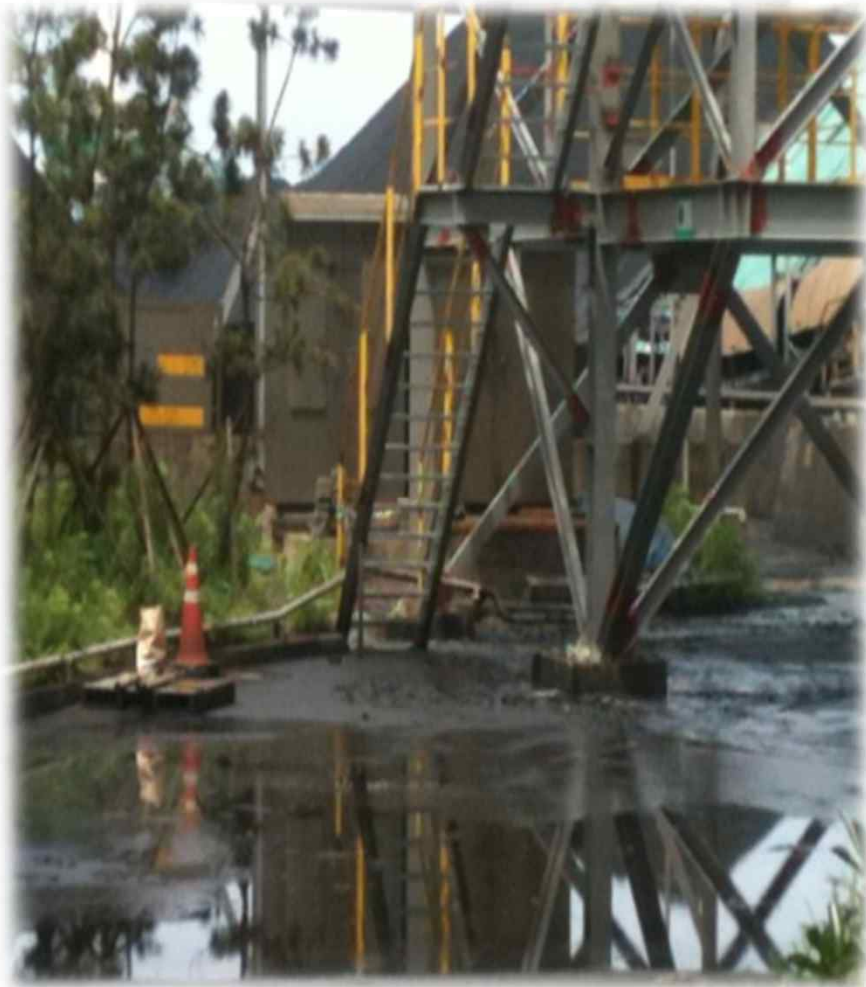
세척 전.후 사진



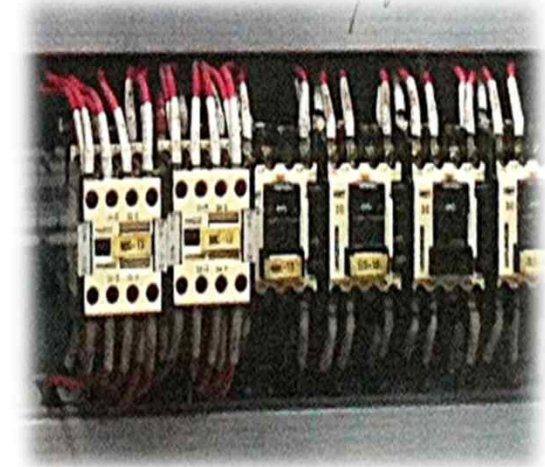
전

후

작업 광경 & 전,후 사진



전



후

활선 상태에서 세척작업 수행 단락 등 설비 장애 없이 진행됨
(절연제 안정성 확보)
접점단자 및 Panel 내부 구석진 곳까지 분진 및 이물질 완전 제거
(고압 살수)
Panel 내부 절연제 잔류액은 2시간 정도 경과시 자연 증발
(설비 영향 없음)
세척작업 소요시간 20분 작업방법 혁신적임

작업 광경



작업 중



작업 후





통전기기 절연세척제

IDEM

Insulating Detergent for Electric Machine





Model 명 : IDEM™ 520ml 캔
포스코 Q Code: Q4005382



Model 명 : IDEM™ 5G 통
포스코 Q Code : Q4005383



통전기기 절연세척제

IDEM

Insulating Detergent for Electric Machine



베 이 스 코 리 아

BASE Korea Information Communication



통전기기 절연세척제

IDEM

Insulating Detergent for Electric Machine

www.basekr.com

02-6220-6233